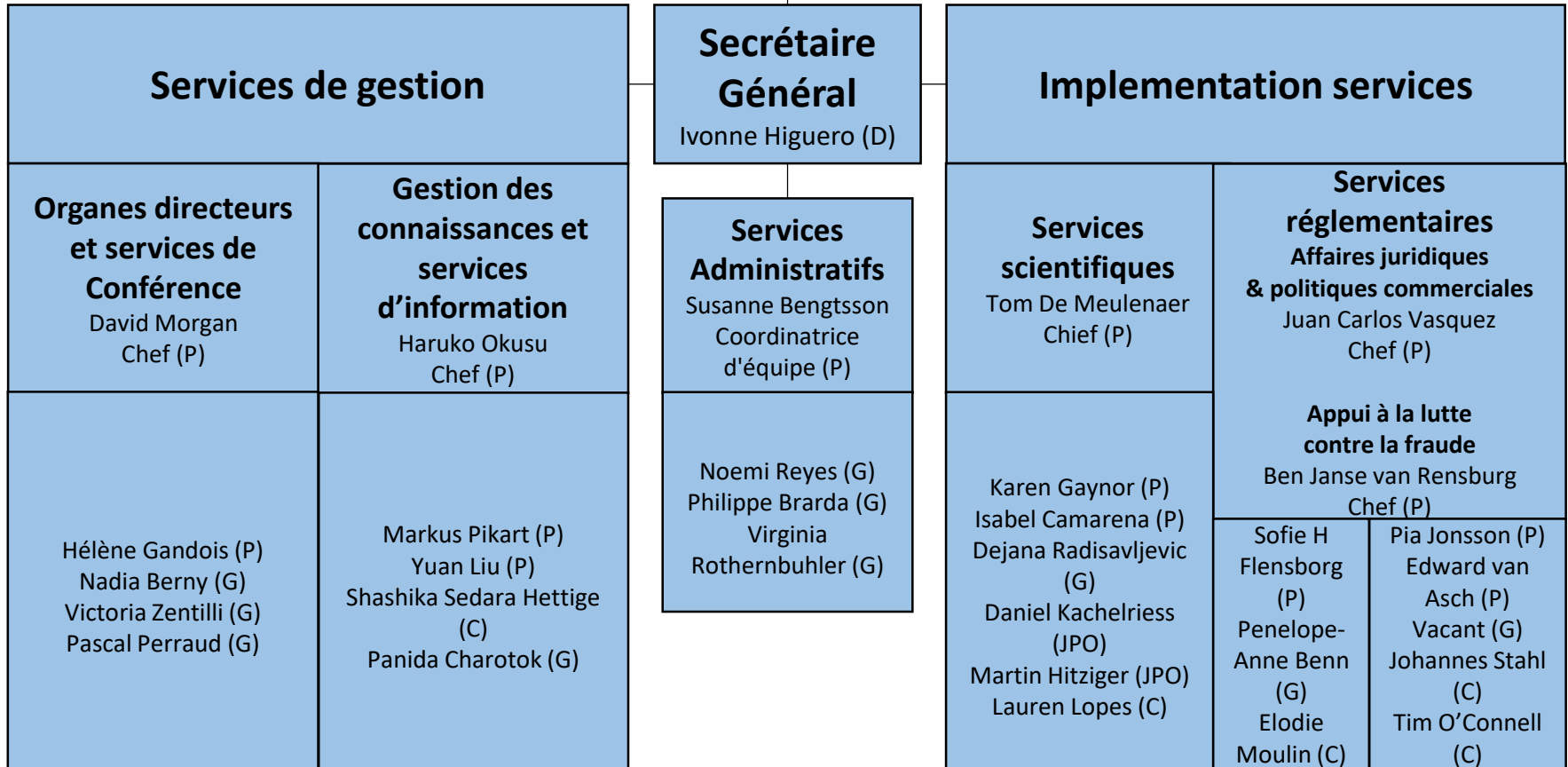


# Les Parties

## La Conférence des Parties et son Comité permanent



**D: poste de direction**  
**P: poste d'administrateur**  
**G: agent des services généraux**

**Soutien à la gestion durable des espèces d'arbres en danger et à la conservation de l'éléphant d'Afrique**  
Milena Sosa Schmidt (P)  
Vacant (G)

**MIKE/MIKES**  
Thea Carroll (P)  
David Henson (P)  
Mrigesh Kshatriya (P)  
Bernard Koech (P)  
Margaret Onyango (G)

Organigramme de dotation du Secrétariat  
04-02-2019